



Designer wood burning stoves
Design-Holzöfen

PASSION FOR FIRE

2023-2024



Venus in the MBox 1000 VS

inhalt

content

Even if we use all possible means to provide you with the best service, we are not free from human and/or mechanical errors. Some information may be out of date as we continue to optimise our products. Certain products may therefore differ from the illustrations in this catalogue. M-Design reserves the right to change prices and/or models without prior notice and declines any responsibility in the event of legal action based on this catalogue. No part of this publication may be used without written permission from M-Design Benelux bv.

Auch wenn wir alles tun, um Ihnen den bestmöglichen Service zu bieten, sind wir vor menschlichen und/oder mechanischen Fehlern nicht gefeit. Einige Informationen können veraltet sein, da wir unsere Produkte ständig optimieren. Bestimmte Produkte können daher von den Abbildungen in diesem Katalog abweichen. M-Design behält sich das Recht vor, Preise und/oder Modelle ohne Vorankündigung zu ändern und lehnt jede Verantwortung im Falle eines Rechtsstreits auf der Grundlage dieses Katalogs ab. Kein Teil dieser Publikation darf ohne schriftliche Genehmigung von M-Design Benelux bv verwendet werden.

Venus in the MBox	4
Specifications / Technische Daten	10
Dimensions / Abmessungen	13
Venus HT	20
Specifications / Technische Daten	22
Dimensions / Abmessungen	24
Zino	26
Specifications / Technische Daten	28
Dimensions / Abmessungen	30
Sustainability principle / Prinzip der Nachhaltigkeit	32
Combustion system / Verbrennungsanlage	36

Why choose M-Design?

M-Design designs every fireplace with the same passion. A passion for fire and creating the perfect flame. We want to bring people together around an atmospheric fireplace, creating a feeling of being truly at home. That is the mission of M-Design.

Whether you love the authenticity of wood burning, the ease of use of an atmospheric gas fire or the flexibility of an electric fireplace. Every M-Design fireplace is an atmospheric addition to your personal interior, with the perfect flame guaranteed.

Which is why every fireplace designed by M-Design is, time and time again, the ultimate combination of innovative techniques and timeless design.

Choosing an M-Design fireplace is a choice for personal atmosphere, flexibility and sustainability.

Warum M-Design wählen?

M-Design entwirft jeden Ofen mit der gleichen Leidenschaft. Eine Leidenschaft für das Feuer und die perfekte Flamme. Wir wollen Menschen um einen stimmungsvollen Ofen herum versammeln und das Gefühl vermitteln, wirklich nach Hause zu kommen. Das ist die Mission von M-Design.

Ganz gleich, ob Sie die Originalität der Holzfeuerung, die Benutzerfreundlichkeit eines stimmungsvollen Gaskamins oder die Flexibilität eines Elektrokamins lieben. Jeder Ofen von M-Design ist eine stimmungsvolle Ergänzung Ihres persönlichen Interieurs, mit einer Garantie für die schönste Flamme.

Deshalb ist jeder von M-Design entworfene Ofen immer wieder aufs Neue die ultimative Kombination aus innovativer Technik und zeitlosem Design.

Wer sich für einen M-Design-Ofen entscheidet, entscheidet sich für persönliches Ambiente, Flexibilität und Nachhaltigkeit.

Experience our passion for fire.

Erleben Sie unsere Leidenschaft für das Feuer.

Tailor-made ambience

In addition to being the ultimate source of heat, an M-Design stove is an atmospheric addition to your interior. From a design point of view, our range of stoves is structured in such a way that you are sure to find one that suits your personal style. Each design is timeless thanks to the use of sober and clean lines. This design choice ensures that our stoves blend in with any type of interior.

/

Maßgeschneidertes Ambiente

Ein Kaminofen von M-Design ist nicht nur die ultimative Wärmequelle, sondern auch eine stimmungsvolle Bereicherung für Ihr Interieur. In Bezug auf das Design ist unser Angebot an Öfen so strukturiert, dass Sie mit Sicherheit ein Modell finden, das zu Ihrem persönlichen Stil passt. Dank der Verwendung von nüchternen und klaren Linien ist jedes Design zeitlos. Diese Art der Gestaltung sorgt dafür, dass sich unsere Öfen in jede Art von Inneneinrichtung einfügen.

Flexibility

The stoves are available in different shapes, combinations and sizes. Our aim is to provide a heating solution for every type of home, old and new. But it doesn't stop there. Flexibility means adapting not only to the capabilities of the home, but also to the lifestyle of the user. Every M-Design stove is simple to install, easy to use and maintenance is quick and flawless.

/

Flexibilität

Die Öfen sind in verschiedenen Formen, Kombinationen und Größen erhältlich. Unser Ziel ist es also, für jede Art von Haus, ob alt oder neu, eine Heizlösung anzubieten. Aber das ist noch nicht alles. Flexibilität bedeutet nicht nur die Anpassung an die Möglichkeiten des Hauses, sondern auch an den Lebensstil des Bewohners. Jeder Ofen von M-Design ist einfach zu installieren, leicht zu bedienen und die Wartung ist schnell und problemlos.

Sustainability

An M-Design wood stove remains the ultimate heating source in a home. You can rely on that. M-design strives to achieve a sustainable balance by guaranteeing environmentally friendly combustion with high efficiency. This is how we give you peace of mind. Innovative techniques and high-quality materials ensure that you'll be making a safe choice for yourself and for friends and family. Today and in the years ahead.

/

Nachhaltigkeit

Ein Holzofen von M-Design ist nach wie vor die ultimative Heizquelle in einem Haus. Darauf können Sie sich verlassen. M-Design strebt ein nachhaltiges Gleichgewicht an, indem wir eine umweltfreundliche Verbrennung mit hohem Wirkungsgrad garantieren. So geben wir Ihnen ein gutes Gefühl. Innovative Techniken und hochwertige Materialien sorgen dafür, dass Sie eine sichere Wahl für sich und Ihre Mitmenschen treffen. Heute und in Zukunft.

Venus in the MBox



Venus in the MBox 630 VW CL

The Venus in the MBox is a jewel within our range of wood stoves when it comes to design, performance and sustainability.

Personal ambience was one of the starting points when designing this stove. This is why we let you make your own choices. It is available in three different configurations, four fire views and six different sizes. A glass or a steel door? With or without a log storage box? You decide which combination best suits your needs.

The freestanding version without a log storage box can be designed to your specifications in collaboration with your local dealer. For example, in combination with a custom-made piece of furniture.

Der Venus in der MBox ist ein Juwel innerhalb unseres Sortiments Holzofens, wenn es um Design, Leistung und Nachhaltigkeit geht.

Das persönliche Ambiente war einer der Ausgangspunkte beim Entwurf dieses Ofens. Deshalb lassen wir Sie selbst wählen. Er ist in drei verschiedenen Ausführungen, vier Feueransichten und sechs verschiedenen Größen erhältlich. Eine Glas- oder eine Stahltür? Mit oder ohne Holzkasten? Sie entscheiden, welche Kombination Ihren Bedürfnissen am besten entspricht.

Die freistehende Version ohne Holzkasten kann in Zusammenarbeit mit Ihrem Händler vor Ort ganz nach Ihren Wünschen gestaltet werden. Zum Beispiel in Kombination mit einem maßgefertigten Möbelstück.

Venus in the MBox 530 VW





Venus in the MBox 730 VH

Venus in the MBox 850 VS DC



Venus in the MBox = Enjoying atmospheric and efficient heating. /
Venus in the MBox = Behagliches und effizientes Heizen genießen.

Maximum fire visibility thanks to extra-wide and high window /
Maximaler Blick auf das Feuer durch das extra breite und hohe Fensters

You decide on your stove's look. Choose a glass design door or a robust steel door. /
Sie gestalten die Aussicht. Wählen Sie eine Design Glastür oder eine robuste Stahltür. .

Very little cleaning required. Minimal soot deposit thanks to an ingenious combustion system. /
Pflegeleicht. Minimale Rußablagerung dank eines ausgeklügelten Verbrennungssystems.

Lever for controlling the air supply to the combustion chamber. /
Hebel zur Steuerung der Luftzufuhr zur Brennkammer.

External air supply is possible through the plinth (bottom) and back of the unit. /
Die externe Luftzufuhr ist über den Sockel (unten) und die Rückseite des Geräts möglich.



Fits in with any interior thanks to a timeless design with clean lines. /
Passt dank seines zeitlosen Designs mit klaren Linien zu jeder Einrichtung.

With or without fan. /
Mit oder ohne Ventilator.

External air supply not visible. /
Externe Luftzufuhr nicht sichtbar.

Lifelong enjoyment thanks to 6mm thick steel cladding. /
Lebenslanges Vergnügen mit einer Verkleidung aus 6 mm dickem Stahl.

Secure swing door with recessed handle. /
Sichere Flügeltür mit integriertem Griff.



Glass door + chamotte
Glastür + Schamotte



Steel door + chamotte
Stahltür + Schamotte

You decide on how your Venus in the MBox will look. The steel door gives this wood stove an industrial look, while the glass door provides a more classic look. To complete the look, you can also choose between 3 types of interior lining. Chamotte, refractory concrete or black metal.

Bestimmen Sie das Aussehen Ihres Venus in der MBox. Die Stahltür verleiht diesem Holzofen ein industrielles Aussehen, während die Glastür für ein eher klassisches Aussehen sorgt. Um den Look zu vervollständigen, können Sie außerdem zwischen 3 Arten der Innenverkleidung wählen. Schamotte, Feuerfestbeton oder Schwarz Metallic.












Black metallic interior
Innenverkleidung in Schwarz Metallic



Interior refractory concrete
Innenverkleidung Feuerfestbeton

Specifications / Technische Daten

	530			630			700		
	VH	VS	VW	VH	VS	VW	VH	VS	VW
Models / Modelle									
Form	Vertical / Vertikal			Vertical / Vertikal			Horizontal		
Fire View / Feueransicht	—	┌	┌	—	┌	┌	—		
Real fire view (width x height) / Realistische Feueransicht (Breite x Höhe)	430 x 490			530 x 400			600 x 300		
Dimensions / Abmessungen	See sketch for dimensions / Siehe Maßzeichnung p 13-18								
Output / Nennwärmeleistung (min - max) (kW)	3-10			3-11			3-11		
Weight stove + cladding / Gewicht Ofen + Verkleidung (kg)	86 + 66	81 + 49	90 + 66	90 + 66	81 + 49	90 + 66	96 + 64		
Weight log storage box / Gewicht Holzkasten (kg)	56	58	61	61	58	61	66		
Efficiency / Wirkungsgrad	81%			78%			78%		
Fine dust emissions / Feinstaubemissionen	26 mg/m ³			29 mg/m ³			29 mg/m ³		
Energy efficiency class / Energie-Effizienzklasse	A+			A			A		
Italy / Italien	****			****			****		
Flamme Verte	*****			*****			*****		

VH = Free-hanging /Hängend - VS : Freestanding socle / Freistehend Sockel - VW = Freestanding with log storage box / Freistehend mit Holzkasten
 * Socle not included / Siehe Sockel

730			850				1000		
VH	VS	VW	VH	VS	VW	VH	VS	VW	
Vertical / Vertikal			Horizontal				Horizontal		
—			—			—	—		
630 x 500			750 x 350				900 x 400		
See sketch for dimensions / Siehe Maßzeichnung p 13-18									
3-11			3-12				3-13		
108 + 78			108 + 75	99 + 60	108 + 68	123 + 72	128 + 88		
68			75	72	74	76	85		
83%			80%				80%		
16 mg/m ³			23 mg/m ³				23 mg/m ³		
A+			A				A		
****			****				****		
*****			*****				*****		

VH = Free-hanging / Hängend - VS : Freestanding socle / Freistehend Sockel - VW = Freestanding with log storage box / Freistehend mit Holzkasten
 * Socle not included / Siehe Sockel

Specifications / Technische Daten

Flue connection / Schornstein	Top / Oben
Flue diameter / Durchmesser des Schornsteins	Ø180 (Ø150) mm (according to size / <i>nach Grösse</i>)
Air supply from room / Luftzufuhr aus dem Raum	Possible / <i>Möglich</i>
Air supply from outside / Luftzufuhr von draußen	Possible / <i>Möglich</i>
Suitable for passive houses? / Geeignet für Passivhäuser	Yes, if external air supply is connected from outside / <i>Ja, wenn externe Luftzufuhr von außen angeschlossen ist</i>
Glass type / Glastyp	Ceramic glass 4 mm / <i>Keramisches Glas 4 mm</i>
Door type / Art der Tür	Swing door with security / <i>Flügeltür mit Sicherung</i>
Operation / Bedienung	Manual air intake control / <i>Manuelle Lufteinlasskontrolle</i>
Exterior colours and materials / Farben und Materialien der Außenbek- leidung	Black painted steel / <i>Schwarz lackierter Stahl</i>
Interior colours and materials / Farben und Materialien der Innenbekleidung	Chamotte / <i>Schamotte</i> Black metal / <i>Schwarzes Metall</i> Refractory concrete / <i>Feuerfester Beton</i>

Options / Optionen

Wall mounted: suspension bracket /
Wandmontage: Aufhängungsbügel

Log storage box / *Holzkasten*

Convection fan / *Konvektionsgebläse*

Dimensions / Abmessungen

Top view /
Ansicht von oben

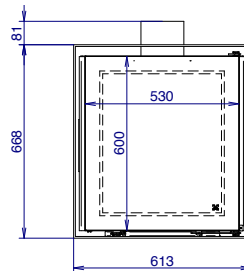
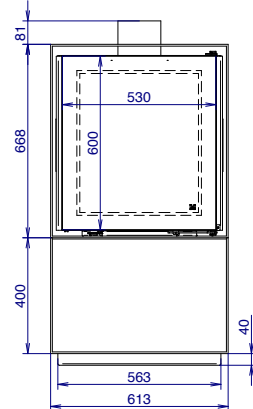
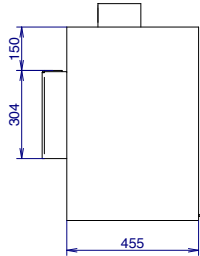
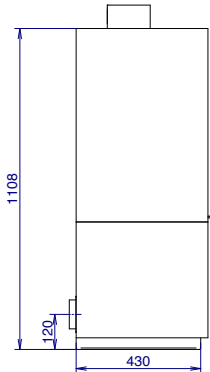
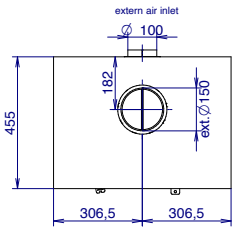
Side view / *Seitenansicht*
With log storage box / *Mit Holzkasten*

Side view / *Seitenansicht*
Without log storage box / *Ohne Holzkasten*

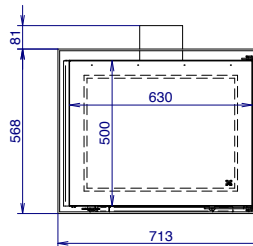
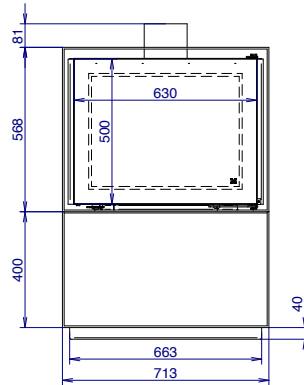
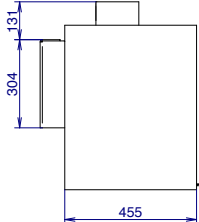
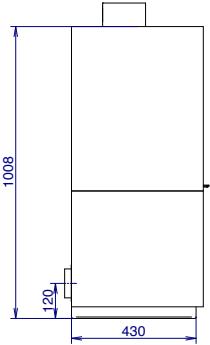
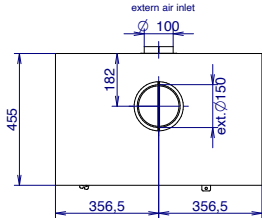
Front view / *Frontansicht*
With log storage box / *Mit Holzkasten*

Front view / *Frontansicht*
Without log storage box / *Ohne Holzkasten*

530



630



Dimensions / Abmessungen

Top view /
Ansicht von oben

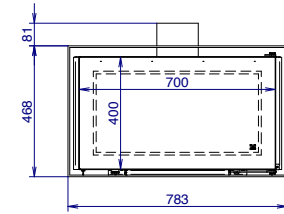
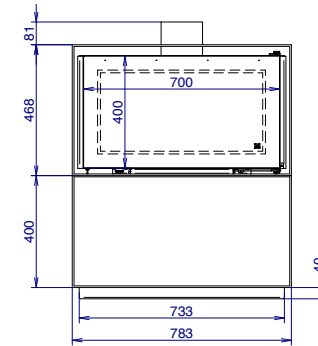
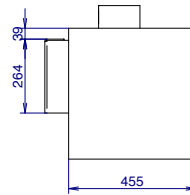
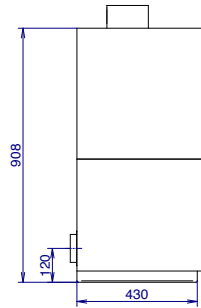
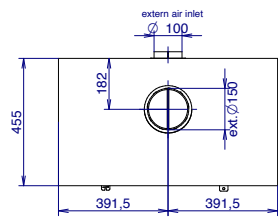
Side view / Seitenansicht
With log storage box / Mit Holzkasten

Side view / Seitenansicht
Without log storage box / Ohne Holzkasten

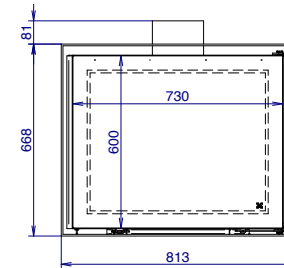
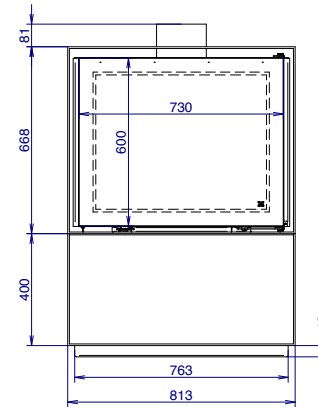
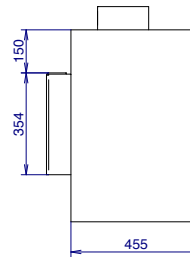
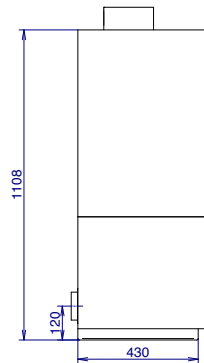
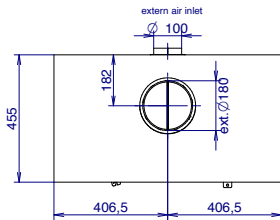
Front view / Frontansicht
With log storage box / Mit Holzkasten

Front view / Frontansicht
Without log storage box / Ohne Holzkasten

700

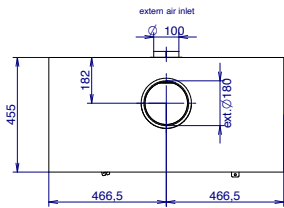


730

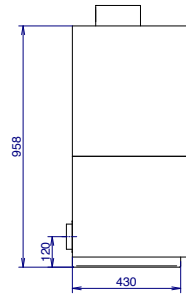


850

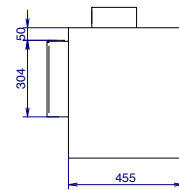
Top view /
Ansicht von oben



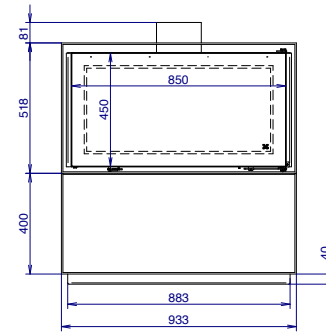
Side view / *Seitenansicht*
With log storage box / *Mit Holzkasten*



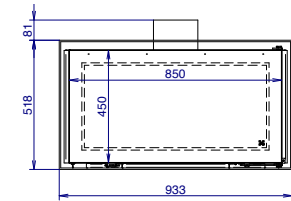
Side view / *Seitenansicht*
Without log storage box / *Ohne Holzkasten*



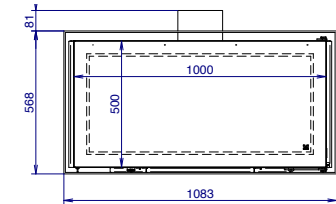
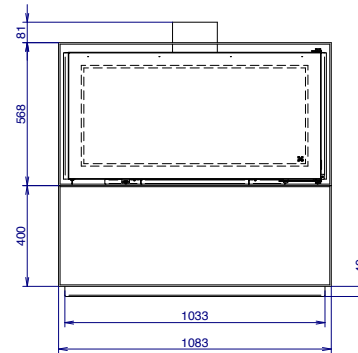
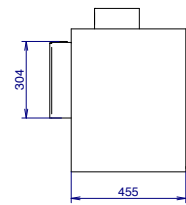
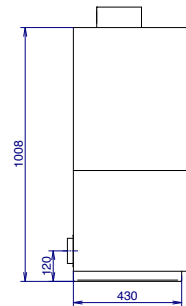
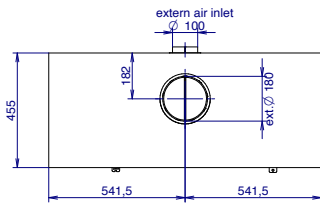
Front view / *Frontansicht*
With log storage box / *Mit Holzkasten*



Front view / *Frontansicht*
Without log storage box / *Ohne Holzkasten*



1000



Dimensions / Abmessungen

Top view /
Ansicht von oben

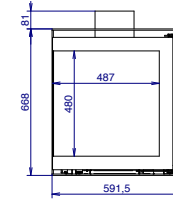
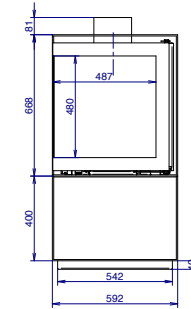
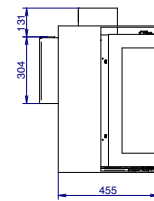
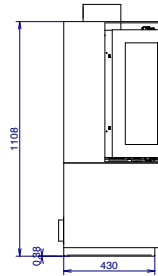
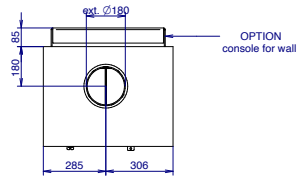
Side view / Seitenansicht
With log storage box / Mit Holzkasten

Side view / Seitenansicht
Without log storage box / Ohne Holzkasten

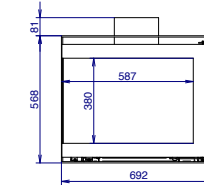
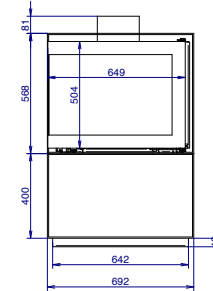
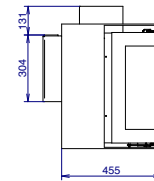
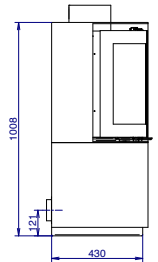
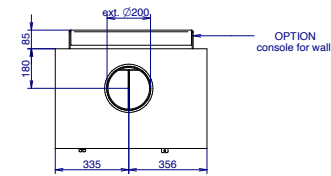
Front view / Frontansicht
With log storage box / Mit Holzkasten

Front view / Frontansicht
Without log storage box / Ohne Holzkasten

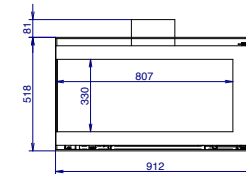
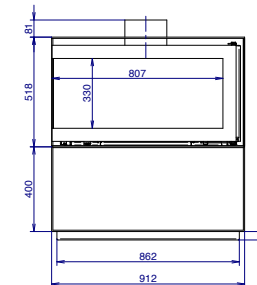
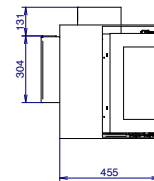
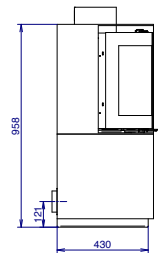
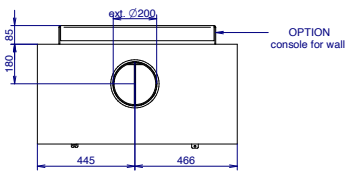
530 CL/CR



630 CL/CR



850 CL/CR



Top view /
Ansicht von oben

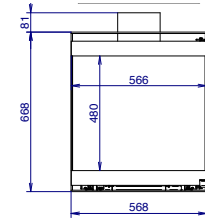
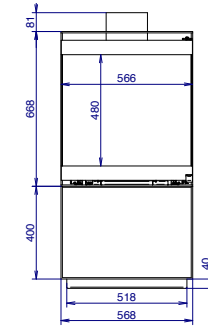
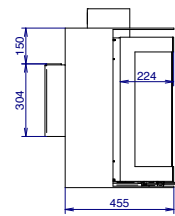
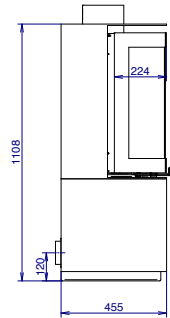
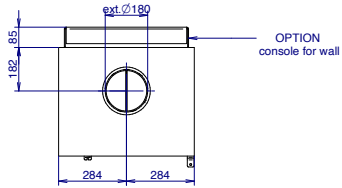
Side view / *Seitenansicht*
With log storage box / *Mit Holzkasten*

Side view / *Seitenansicht*
Without log storage box / *Ohne Holzkasten*

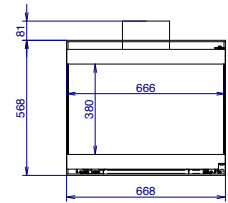
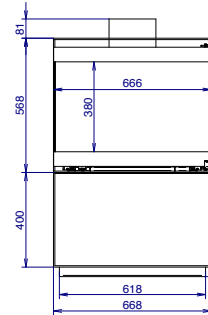
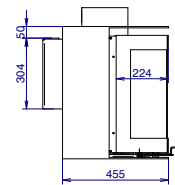
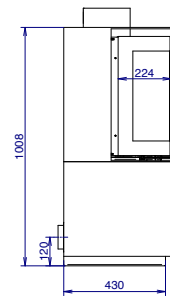
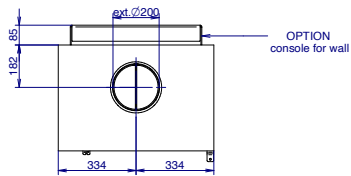
Front view / *Frontansicht*
With log storage box / *Mit Holzkasten*

Front view / *Frontansicht*
Without log storage box / *Ohne Holzkasten*

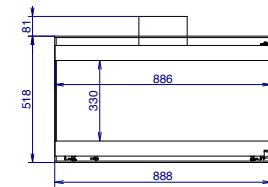
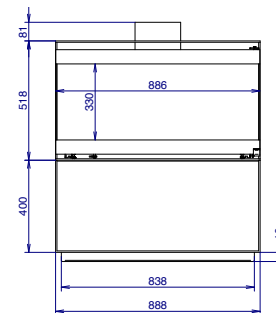
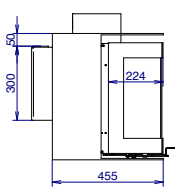
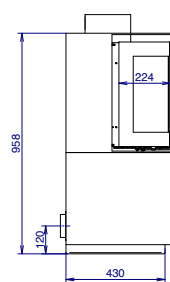
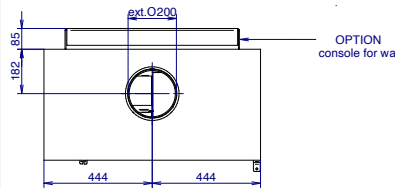
530 DC



630 DC

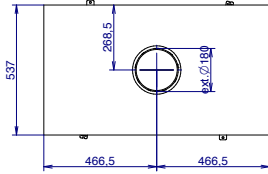


850 DC



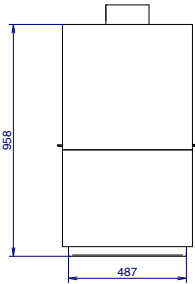
Dimensions / Abmessungen

Top view / Ansicht von oben



Side view / Seitenansicht

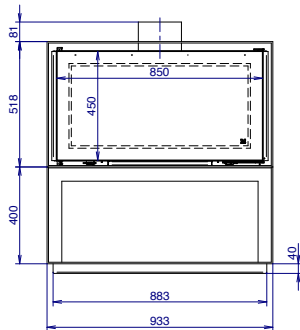
With log storage box / Mit Holzkasten



850 D

Front view / Frontansicht

With log storage box / Mit Holzkasten



Venus 850 VW D



Venus 850 VW DC



Venus 630 VH CR

Venus (D)HT

Looking for an eye-catcher in your living room? Which, moreover, literally and figuratively creates a warm atmospheric experience? Then our central Venus HT wood stove is the solution for you.

This horizontally oriented wood stove can be placed in the centre of your living room. It exists in three different sizes and is also available in a see-through version. So, you can enjoy an extra-wide flame pattern along both sides of this wood stove. Perfect view on the fire from every angle of the room, thanks to the 360° rotating base.

Sie suchen einen Design-Blickfang für Ihr Wohnzimmer? Der außerdem buchstäblich und im übertragenen Sinne eine warme Umgebung schafft? Dann ist unser zentraler Holzofen Venus HT die Lösung für Sie.

Dieser horizontal ausgerichtete Holzofen kann in der Mitte Ihres Wohnzimmers aufgestellt werden. Er ist in drei verschiedenen Größen und auch in einer durchsichtigen Version erhältlich. So können Sie ein extra breites Flammenbild genießen entlang beider Seiten dieses Holzofens. Perfekte Sicht auf das Feuer aus jeder Ecke des Raumes, dank des um 360° drehbaren Sockels.







Venus 850 HT

Venus 850 DHT



Venus HT - 21

Specifications / Technische Daten

	HT 700	HT 850	HT 1000	DHT 850
Models / Modelle				
Form	Horizontal			
Fire View / Feueransicht	—	—	—	==
Real fire view (width x height) / Realistische Feueransicht (Breite x Höhe)	600 x 260	740 x 320	900 x 360	740 x 320
Dimensions / Abmessungen	See sketch for dimensions / Siehe Maßzeichnung p 24-25			
Output / Nennwärmeleistung (min - max) (kW)	3-10	3-12	3-14	3-12
Weight stove + cladding / Gewicht Ofen + Verkleidung (kg)	270	320	390	320
Flue pipe diameter / Rauchabzugsdurchmesser	Ø 180/150	Ø 180/200	Ø 200/250	Ø 200
Efficiency / Wirkungsgrad	78%	80%	80%	77%
Fine dust emissions / Feinstaubemissionen	29 mg/m ³	23 mg/m ³		29 mg/m ³
Energy efficiency class / Energie-Effizienzklasse	A	A	A	A
Italy / Italien	****	****	****	****
Flamme Verte	*****	*****	*****	*****

**Air supply from room /
Luftzufuhr aus dem Raum**

Yes / Ja

**Air supply from outside /
Luftzufuhr von draußen**

Optional / Option

**Suitable for passive houses? /
Geeignet für Passivhäuser**

Yes, if external air supply is connected from outside /
Ja, wenn externe Luftzufuhr von außen angeschlossen ist

**Glass type /
Glastyp**

Ceramic glass 4 mm / *Keramisches Glas 4 mm*

**Door type /
Art der Tür**

Swing door / *Flügeltür*

**Operation /
Bedienung**

Manual / *Manuelle*

**Exterior colours and materials /
Farben und Materialien der Außenbek-
leidung**

Black steel / *Stahl schwarz*

**Interior colours and materials /
Farben und Materialien der Innenbek-
leidung**

Chamotte (beige) / *Schamotte (beige)*
Black metal / *Schwarzes Metall*
Refractory concrete / *Feuerfester Beton*

Options / Optionen

The door is also available with a smaller frame, without a frame and in powder-coated version.

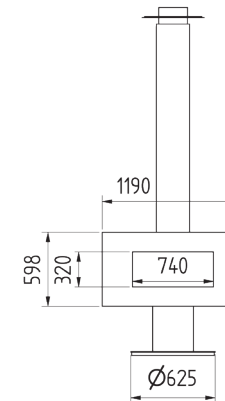
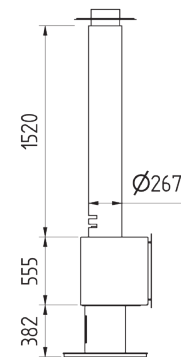
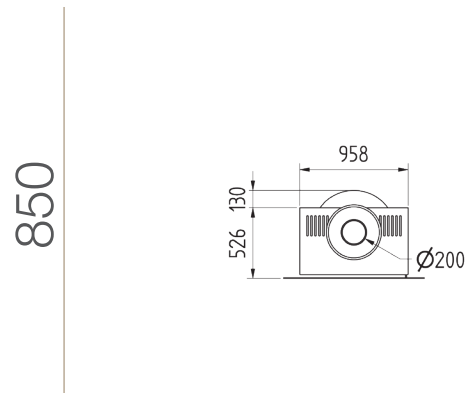
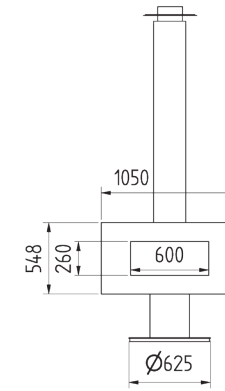
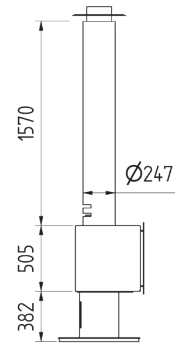
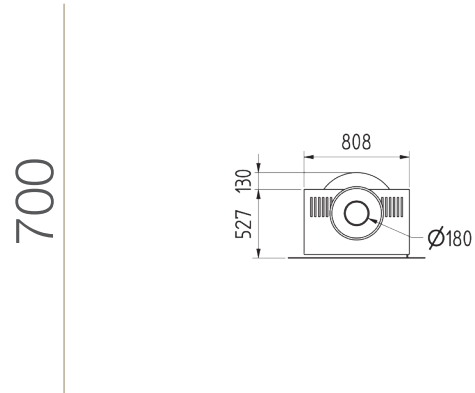
Die Tür ist auch mit einem kleineren Rahmen, ohne Rahmen und in pulverbeschichteter Ausführung erhältlich.

Dimensions / Abmessungen

Top view / Ansicht von oben

Side view / Seitenansicht

Front view / Frontansicht

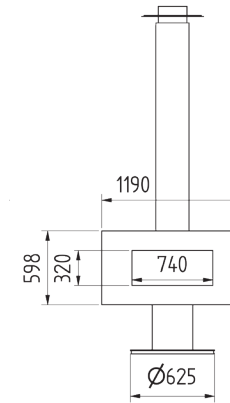
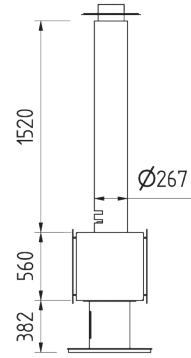
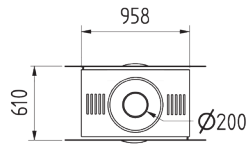


Top view / Ansicht von oben

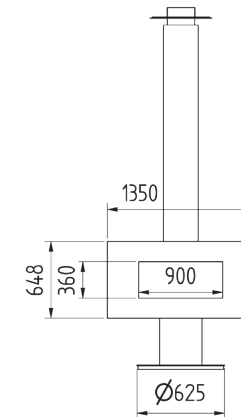
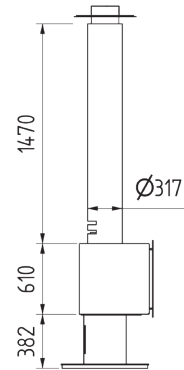
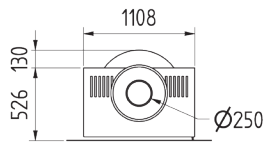
Side view / Seitenansicht

Front view / Frontansicht

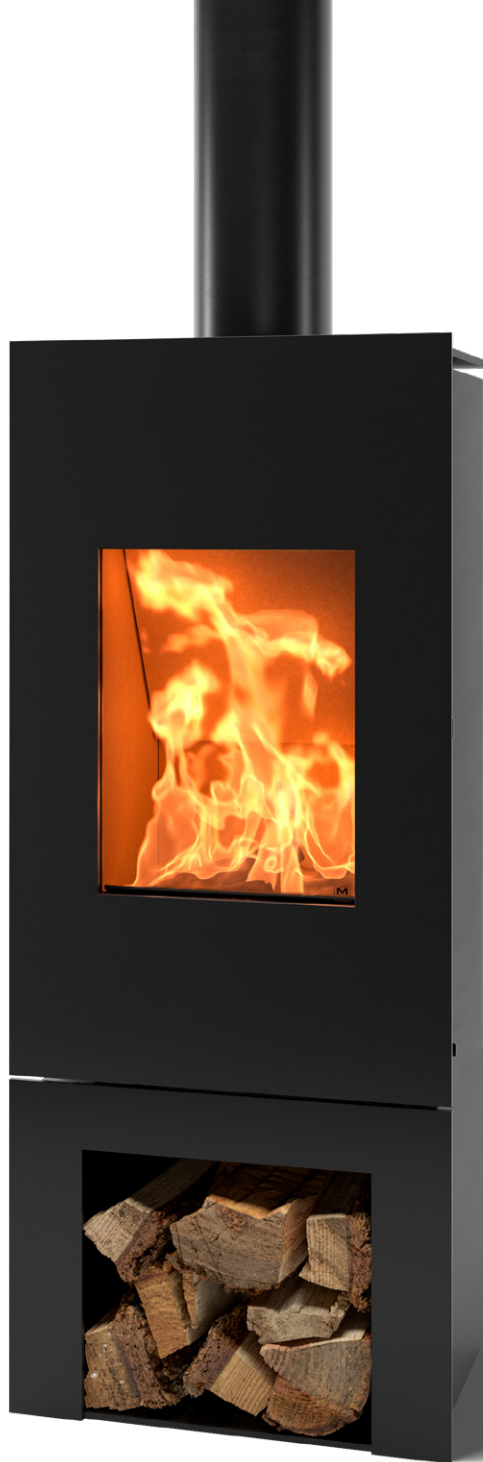
850DHT



1000



Zino



A wood burning stove is and always will be a smart solution to heat your home. Our Zino fireplace stove is suitable for both smaller and larger homes. Moreover, it can also be installed in passive houses provided the external air supply is connected.

This timeless stove comes in three sizes. It is thus able to meet the heating needs of any home. Its vertical orientation means it can fit into just about any corner of the room. Want to save space? Then a built-in log storage box is the solution for you. This is what's called flexibility.







Ein Kaminofen ist und bleibt eine intelligente Lösung, um Ihr Haus zu heizen. Unser Kaminofen Zino eignet sich sowohl für kleinere als auch für größere Häuser. Außerdem kann er auch in Passivhäusern installiert werden, sofern die externe Luftzufuhr angeschlossen ist.

Dieser zeitlose Kaminofen ist in drei Größen erhältlich. So wird er dem Heizbedarf jedes Hauses gerecht. Durch seine vertikale Ausrichtung passt er in fast jede Ecke des Raumes. Möchten Sie Platz sparen? Dann ist ein eingebauter Holzspeicher die richtige Lösung für Sie. Das nennt man Flexibilität.

Zino 700 VW



Specifications / Technische Daten

	700		900		1100	
	VS	VW	VS	VW	VS	VW
Models / Modelle						
Form	Vertical / Vertikal					
Fire View / Feueransicht	—		—		—	
Real fire view (width x height) / Realistische Feueransicht (Breite x Höhe)	310 x 380		320 x 460		320 x 610	
Dimensions / Abmessungen	See sketch for dimensions / Siehe Maßzeichnung 30					
Output / Nennwärmeleistung (min - max) (kW)	1-5,5		1-6		1,5-6,5	
Weight stove + cladding / Gewicht Ofen + Verkleidung (kg)	100		110		120	
Weight log storage box / Gewicht Holzkasten (kg)	59		59		59	
Efficiency / Wirkungsgrad	82,4%		83,3%		84,1%	
Fine dust emissions / Feinstaubemissionen	12 mg/m ³					
Energy efficiency class / Energieeffizienzklasse	A+		A+		A+	
Italy / Italien	****		****		****	
Flamme Verte	*****		*****		*****	

VH = Free-hanging /Hängend - VS = Free-standing without log storage box / Freistehend ohne Holzkasten - VW = Freestanding with log storage box / Freistehend mit Holzkasten

Flue connection / Schornstein	Top or back / <i>Oben oder an der Rückseite</i>
Flue diameter / Durchmesser des Schornsteins	Ø150 mm
Air supply from room / Luftzufuhr aus dem Raum	Possible / <i>Möglich</i>
Air supply from outside / Luftzufuhr von draußen	Possible / <i>Möglich</i>
Suitable for passive houses? / Geeignet für Passivhäuser	Ja / <i>Oui</i>
Glass type / Glastyp	Ceramic glass / <i>Keramisches Glas</i>
Door type / Art der Tür	Swing door with integrated handle / <i>Flügel Tür mit integriertem Griff</i>
Operation / Bedienung	Manueel / <i>Commande manuelle</i>
Exterior colours and materials / Farben und Materialien der Außenbek- leidung	Zwart / <i>Noir</i>
Interior colours and materials / Farben und Materialien der Innenbek- leidung	Chamotte (beige) / <i>Schamotte (beige)</i>

Dimensions / Abmessungen

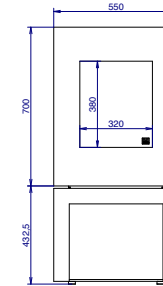
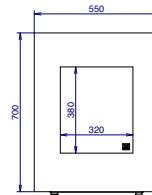
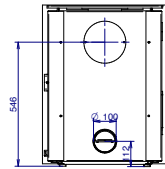
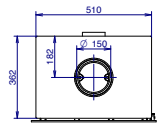
Top view / Ansicht von oben

Back view / Rückansicht
Without log storage box / Ohne Holzkasten

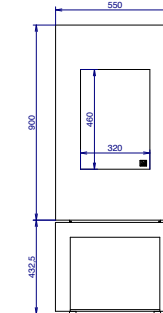
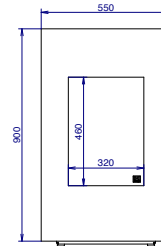
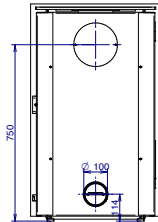
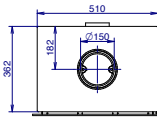
Front view / Frontansicht
Without log storage box / Ohne Holzkasten

Front view / Frontansicht
With log storage box / Mit Holzkasten

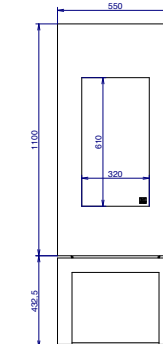
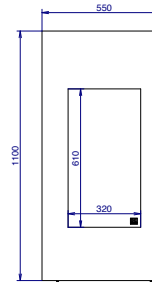
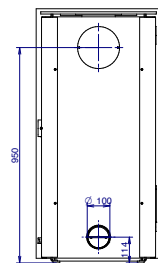
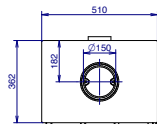
700



900



1100



Zino 1100 VW



Together with you, M-Design strives for a sustainable future. / *Gemeinsam mit ihnen strebt M-design nach einer nachhaltigen Zukunft.*

Eco design ready? Yes!

You can choose a wood burning stove from M-Design with 100% peace of mind. M-Design wood burning stoves pass the Eco Design directive compliance test with flying colours.

This strict European directive has been in force since the beginning of 2022. This directive determines the standards wood fires must comply with. Specifically, it sets the minimum efficiency a wood burning stove must achieve and the maximum permitted emission of particulate matter.

- Minimum efficiency: 75%
- Maximum permitted emissions of particulate matter: 40mg/m³

All our closed wood-burning stoves guarantee you efficiency of at least 80% and an A+ Eco label. This is in contrast to an open fireplace, which achieves an average efficiency of 15%. When you say M-Design, you're saying innovative combustion technology. This is how we ensure minimal particulate emissions. An ingenious air circulation system also ensures optimum air quality in the room. So, you and your loved ones can enjoy safe heating with peace of mind. Optimal combustion and the highest possible efficiency go hand in hand with correct installation. Which is why M-Design cooperates with an exclusive dealer network that guarantees you a correctly installed appliance.

Öko-Design ready? Ja!

Wenn Sie sich für einen Holzofen von M-Design entscheiden, können Sie sich zu 100% sicher sein. Die M-Design-Holzöfen erfüllen die Eco Design-Richtlinie mit Bravour. Diese strenge europäische Richtlinie ist seit Anfang 2022 in Kraft.

Diese Richtlinie legt fest, welche Normen Holzöfen erfüllen müssen. Konkret geht es um den Mindestwirkungsgrad, den ein Kaminofen erreichen muss, und die maximal zulässigen Emissionen von Feinstaub..

- Mindestwirkungsgrad: 75%
- Maximal zulässige Feinstaubemission: 40mg/m³

Alle unsere geschlossenen Holzöfen garantieren Ihnen einen Wirkungsgrad von mindestens 80 % und ein A+ Eco-Label. Im Gegensatz dazu erreicht ein offenes Feuer einen durchschnittlichen Wirkungsgrad von 15 %. Wer M-Design sagt, sagt auch innovative Verbrennungstechnik. So sorgen wir für minimale Feinstaubemissionen. Ein ausgeklügeltes Luftzirkulationssystem sorgt zudem für optimale Luftqualität im Raum. So können Sie und Ihre Lieben sicheres Heizen mit gutem Gewissen genießen. Optimale Verbrennung und höchstmöglicher Wirkungsgrad gehen Hand in Hand mit der richtigen Installation. Deshalb arbeitet M-Design mit einem exklusiven Händlernetz zusammen, das Ihnen ein korrekt installiertes Gerät garantiert.



Close the sustainable circle!

Follow our tips.

1. Choose the right wood

Wood as a fuel is CO₂ neutral. You help support this process by choosing wood from local sustainably managed forests.

Optimal use of a wood-burning stove = good quality wood.

Good quality wood is:

- Untreated wood
- Clean wood
- Dry wood

What is dry wood?

(± 15% moisture content)

Wood that has dried for at least 2 years in a ventilated and covered storage area.

Why is this important?

Moist wood gives off less heat and causes soot deposits in the fireplace and chimney.

Sie schließen den Kreis der Nachhaltigkeit!

Befolgen Sie unsere Tipps.

1. Wählen Sie das richtige Holz

Holz als Brennstoff ist CO₂-neutral. Sie können diesen Prozess unterstützen, indem Sie Holz aus lokalen, nachhaltig bewirtschafteten Wäldern wählen.

Optimale Nutzung eines Holzfeuers = gute Holzqualität.

Holz von guter Qualität ist:

- Unbehandeltes Holz
- Sauberes Holz
- Trockenes Holz

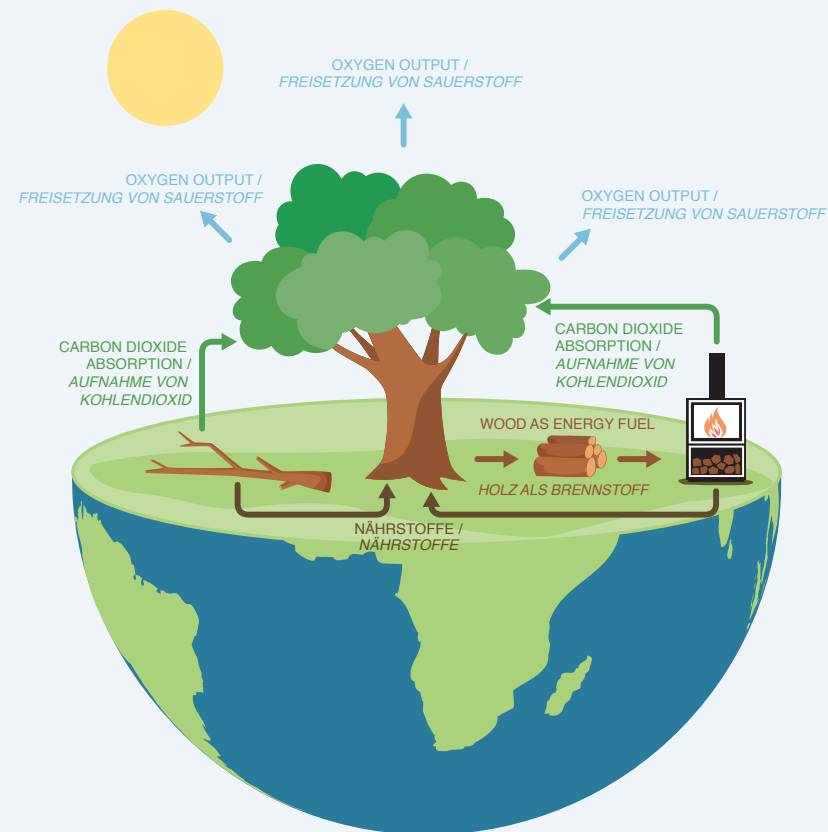
Was ist trockenes Holz?

(± 15 % Luftfeuchtigkeit)

Holz, das mindestens 2 Jahre lang in einem belüfteten und überdachten Lagerraum getrocknet wurde.

Warum ist das wichtig

Feuchtes Holz gibt weniger Wärme ab und verursacht Rußablagerungen in Kaminofen und Schornstein.



Properties of wood as fuel / <i>Eigenschaften von Holz als Brennstoff</i>			
wood type / <i>Holzart</i>	calorific capacity / <i>Wärmekapazität</i>	quality / <i>Qualität</i>	comments / <i>Anmerkungen</i>
hardwood: hornbeam, beech, oak, ash / <i>Laubholz: Hainbuche, Buche, Eiche, Esche hoch</i>	high / <i>élevé</i>	very slow combustion / <i>sehr langsame Verbrennung</i>	Firewood par excellence / <i>Brennholz auf höchstem Niveau</i>
medium-hard wood: cherry, fruit trees, walnut / <i>mittelhartes Holz: Kirsche, Obstbäume, Nussbaum</i>	average / <i>Durchschnitt</i>	slow combustion / <i>langsame Verbrennung</i>	Walnut is dry and loses its substantial density; not to be used in a chimney flue; danger of sparks / <i>Trocken, Nussbaum verliert seine wesentliche Dichte; nicht im Schornstein verwenden; Gefahr von Funkenbildung</i>
softwood: birch, alder, poplar / <i>Nadelholz: Birke, Erle, Pappel</i>	low / <i>niedrig</i>	rapid combustion / <i>schnelle Verbrennung</i>	Any piece of soft or medium wood can be used as kindling / <i>Jedes Stück weiches oder mittleres Holz eignet sich zum Anzünden von Feuer.</i>
softwood: resin trees / <i>Nadelholz: Harzbäume</i>	low / <i>niedrig</i>	rapid combustion / <i>schnelle Verbrennung</i>	Has a reputation for staining chimney flues / <i>Ist bekannt dafür, Schornsteinabzüge zu verschmutzen</i>

8-year warranty on the overall structure
 8 Jahre Garantie auf die allgemeine Struktur



PASSION FOR FIRE

Read more about our maintenance packages and warranty conditions on our website.
 Tip: A well-maintained fireplace in spring means a nice warm house from the first chill!

*Lesen Sie mehr über unsere Wartungspakete und Garantiebedingungen auf unserer Webseite.
 Tipp: Ein gut gewarteter Kaminofen im Frühling bedeutet ein angenehm warmes Haus bei der ersten Kälte!*

2. Light your fire correctly.

If you light your fire in the correct way, then you're contributing to optimal combustion. This optimal combustion in turn ensures:

- reduced particulate matter emissions
- higher efficiency
- slower consumption of your logs

M-Design recommends the **Swiss heating method**:

- Place large logs on the bottom and then a cross layer on top of them.
- Spread kindling over the logs.
- Place one or more firelighters on top and light from above.

This ensures minimal smoke generation because the cold chimney flue is pre-heated. Gases and smoke from the wood underneath are burned away first.

Once the flame is ignited, follow the following steps:

- Leave the glass door slightly open until the wood is burning well, and close it only then.
- Do not add wood until the logs are completely burnt out and an ash bed has formed.
- 1 single layer of wood is sufficient.
- Leave the secondary air supply vent fully or partially open during combustion.
- Once the combustion process has ended, allow the fire to cool down completely with the door closed and the air supply vent open.

2. Richtig anzünden.

Wenn Sie das Feuer auf die richtige Art und Weise anzünden, tragen Sie zu einer optimalen Verbrennung bei. Diese optimale Verbrennung wiederum gewährleistet:

- geringere Feinstaubemissionen
- höherer Wirkungsgrad
- geringerer Verbrauch Ihres Holzes

*M-Design empfiehlt deshalb die **Schweizer Heizmethode**:*

- *Große Blöcke auf den Boden legen und dann eine Kreuzschicht obenauf.*
- *Verteilen Sie Anzündholz über die Holzblöcke.*
- *Einen oder mehrere Anzünder auflegen und von oben anzünden.*

Dies gewährleistet eine minimale Rauchentwicklung, weil der kalte Schornstein vorgeheizt wird. Die Gase und der Rauch des darunter liegenden Holzes sind zuerst weggebrannt.

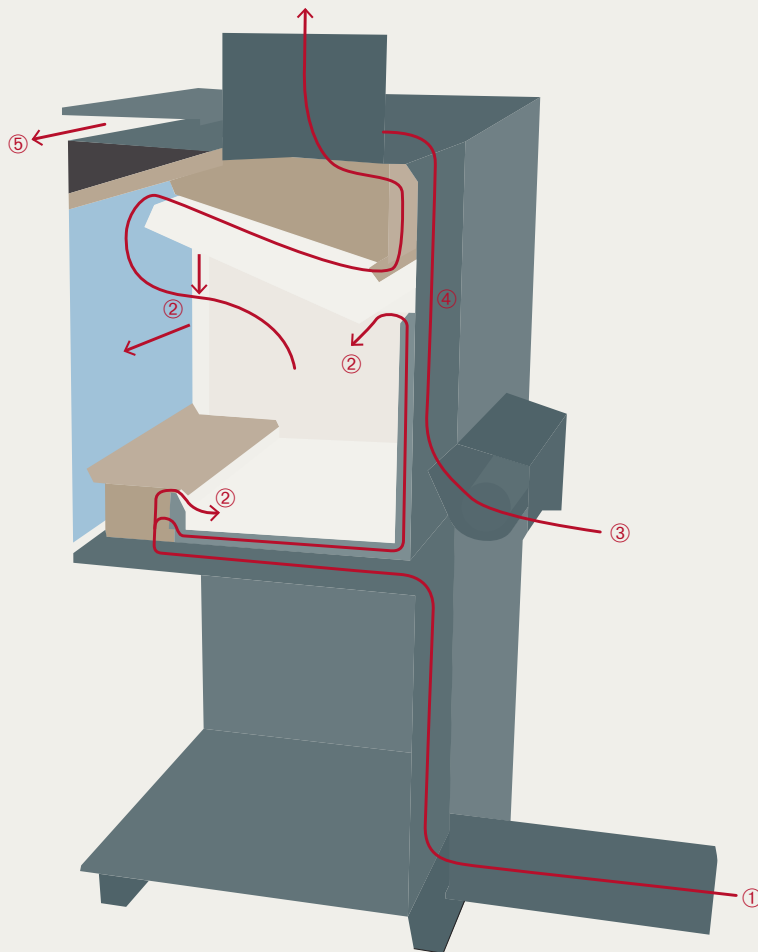
Sobald die Flamme entzündet ist, gehen Sie wie folgt vor Schritte:

- *Lassen Sie die Glastür leicht offen, bis das Holz gut brennt, und schließen Sie sie dann.*
- *Holz erst nachlegen, wenn die Holzblöcke vollständig ausgebrannt sind und sich ein Aschebett gebildet hat.*
- *1 einzige Holzschicht ist ausreichend.*
- *Lassen Sie während der Verbrennung die sekundäre Luftzufuhr ganz oder teilweise geöffnet.*
- *Ist der Verbrennungsprozess beendet? Lassen Sie das Feuer bei geschlossener Tür vollständig abkühlen und halten Sie die Luftzufuhr geöffnet.*



Combustion system / *Verbrennungsanlage*

Venus in the MBox*



1 Combustion air:

Illustration with direct rear external air intake (option) the unit (basement, outdoor connection). By default, the external air supply vent is at the bottom of the unit.

2 Post-combustion:

This air supply ensures optimal combustion. Precision, economy, reduced particulate emissions, a clean window and a clean flue are the result.

3 Convection air is drawn in from the living area to be heated in the double sheath of the device. With the convection fan option, warm air moves faster and spreads further.

4 Radiant heat from the combustion chamber is exchanged with the circulating convection air from the living space.

5 Heated air spreads into the living space as a result of natural convection.

1 *Verbrennungsluft*

Abbildung mit direkter Ansaugung der Außenluft auf der Rückseite (Option) des Geräts (Keller, Außenanschluss). Standardmäßig ist die externe Luftzufuhr an der Unterseite des Geräts.

2 *Nachverbrennung:*

Diese Luftzufuhr sorgt für eine optimale Verbrennung. Präzision, Effizienz, geringere Feinstoffemissionen, ein sauberes Fenster und ein sauberer Schornstein sind das Ergebnis.

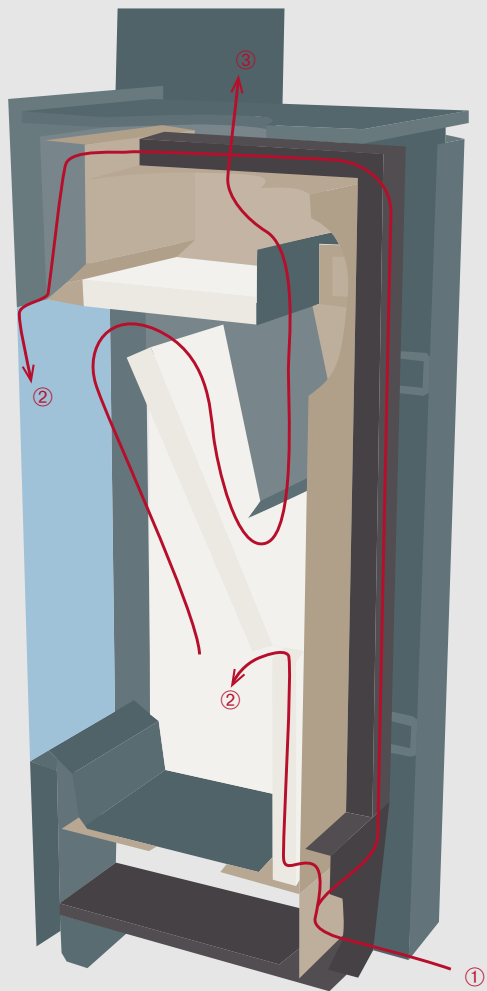
3 *Konvektionsluft wird aus dem Wohnbereich angesaugt, um im Doppelmantel des Geräts zu erwärmen. Mit der Option Konvektionsgebläse wird die warme Luft schneller und weiter verbreitet.*

4 *Die Strahlungswärme aus der Brennkammer wird mit der zirkulierenden Konvektionsluft aus dem Wohnraum ausgetauscht.*

5 *Die erwärmte Luft zirkuliert durch natürliche Konvektion in den Wohnbereich.*

* Combustion system Venus HT idem / * *Verbrennungsanlage Venus HT idem*

Zino



1 Air supply:

Illustration showing direct external air intake at the rear of the stove (basement, outdoor connection).

2 Post-combustion:

This air supply ensures optimal combustion. Precision, economy, reduced particulate emissions, a clean window and a clean flue are the result.

3 Combustion gases are drawn out through the flue.

1 Luftzufuhr:

Abbildung mit direkter Ansaugung der Außenluft auf der Rückseite des Geräts (Keller, Außenanschluss).

2 Nachverbrennung:

Diese Luftzufuhr sorgt für eine optimale Verbrennung. Präzision, Effizienz, geringere Feinstoffemissionen, ein sauberes Fenster und ein sauberer Schornstein sind das Ergebnis.

3 Die Verbrennungsgase gelangen über den Schornstein ins Freie.



PASSION FOR FIRE

Responsible editor : M-Design
Torhoutsesteenweg 206B
8210 Zedelgem
www.m-design.be